



Confined Space Entry/Work Safety Policy & Procedures

সীমাবদ্ধ স্থানে প্রবেশ/কাজ করার সুরক্ষা ব্যবস্থা
সংক্রান্ত নীতিমালা ও পদ্ধতি



Prepared by		AGM (HR , Admin & Compliance	
Approved by		Managing Director	

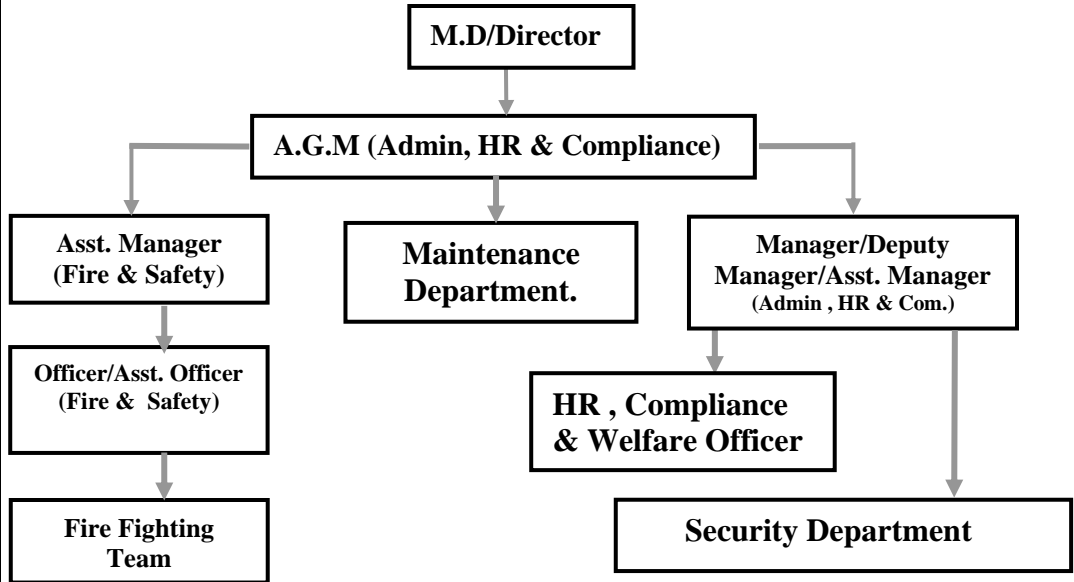
	নীতিমালা শুরু তারিখ : ০১-০১-২০১৭ ইং
	সংশোধনের তারিখ : ০৮-০৪-২০২১ ইং
	সংশোধনের নাম্বার : ০২

সীমাবদ্ধ স্থানে প্রবেশ/কাজ করার সুরক্ষা ব্যবস্থা সংক্রান্ত নীতিমালা ও পদ্ধতি (Confined Space Entry/Work Safety Policy & Procedures)

কোম্পানী নীতিমালাঃ (Company Policy)	লিঃ একটি ১০০% রপ্তানীমুখী স্ক্রীন প্রিন্ট এমব্রয়ডারী পোশাক প্রস্তুতকারী স্বনামধন্য প্রতিষ্ঠান। এই প্রতিষ্ঠানে নিয়োজিত সকল শ্রমিক কর্মচারীর যাবতীয় অধিকার ও সুযোগ সুবিধা ILO কনভেনশন, বাংলাদেশ শ্রম আইন ২০০৬, শ্রম বিধিমালা-২০১৫ ও সম্মানিত ক্রেতাগণের আচরণ বিধি (Buyer Code of Conduct) অনুযায়ী পরিচালিত হয়। কর্তৃপক্ষ “ফল প্রটেকশন” সুরক্ষার ক্ষেত্রে একটি সুনির্দিষ্ট নীতিমালা অনুসরণ করে থাকেন।
প্রতিশ্রুতি : (Commitment)	কর্তৃপক্ষ সকল প্রকার “সীমাবদ্ধ স্থানে প্রবেশ/কাজ করা” সংক্রান্ত কাজে জানমালের সার্বিক নিরাপত্তা বিধান করতে সর্বদা প্রতিশ্রুতিবদ্ধ।
উদ্দেশ্যঃ (Objective)	অনাকাঙ্ক্ষিত দুর্ঘটনার জন্য পর্যাপ্ত প্রতিরোধ ব্যবস্থা, প্রশিক্ষণ ও নিয়মিত অনুশীলন করা। সার্বিক নিরাপত্তা নিশ্চিত করে দুর্ঘটনা প্রতিরোধকল্পে এই নীতিমালা ও পদ্ধতি প্রনয়ন করা হলো।
নীতিমালার আওতাঃ (Scope)	লিঃ এ নিয়োজিত সকল শ্রমিক ও কর্মচারীর জন্য এ নীতিমালা প্রযোজ্য হবে। একই সাথে এর সাথে যারা ব্যবসায়িক বিভিন্ন কর্মকাণ্ডে জড়িত তাদের ক্ষেত্রেও এ নীতিমালা প্রযোজ্য হবে।
সূত্রঃ (Reference)	এই নীতিমালা বাংলাদেশ শ্রম আইন ২০০৬, শ্রম বিধিমালা ২০১৫, সম্মানিত ক্রেতাগণের আচরণ বিধি (Buyer Code of Conduct), ILO কনভেনশন, বাংলাদেশে প্রচলিত FSCD (ফায়ার সার্ভিস এবং সিভিল ডিফেন্স) আইন ও বিধিসমূহ, কলকারখানা ও প্রতিষ্ঠান পরিদর্শন অধিদপ্তর এর বিভিন্ন শিল্প সেক্টর পরিদর্শন স্ট্যান্ডার্ড/গাইডলাইন ও নিরাপত্তার চেকলিস্ট এবং American National Standards Institute Gi ANSI/ASSP Z117.1 (Confined Space Standard), BNBC (Bangladesh National Building Code, ইমারত নির্মাণ আইন ও বিধিসমূহ, বৈদ্যুতিক আইন ও বিধিসমূহ; সর্বোপরি যুক্তরাষ্ট্রের (United States) এজেন্সী OSHA (The Occupational Safety and Health Administration) এর General Industry (29 CFR 1910), Permit-required confined spaces- 1910.146 সুপারিশ অনুসারে এবং NFPA 350 (Guide for Safe Confined Space Entry and Work) Standard অনুসারে পূর্বক গৃহীত হয়েছে।

Prepared by		AGM (HR , Admin & Compliance)	
Approved by		Managing Director	

Organogram:





Prepared by		AGM (HR, Admin & Compliance)	
Approved by		Managing Director	

	নীতিমালা বাস্তবায়ন পদ্ধতিঃ (Policy Implementation Procedure)

Prepared by		AGM (HR , Admin & Compliance)	
Approved by		Managing Director	



সীমাবদ্ধ স্থানে পরিদর্শন গাইড লাইন


<p>সংজ্ঞা</p>	<p>সীমাবদ্ধ স্থান হল সেই সকল স্থান-</p> <ul style="list-style-type: none"> - যা যথেষ্ট বড় ও এমন ভাবে বিন্যস্ত থাকে যেন একজন ব্যক্তি সশরীরে প্রবেশ করে কাজ করতে পারে। - প্রবেশ এবং বাহিরের পথ সীমিত এবং সুবিধাজনকভাবে চলাচলের পথ থাকেনা। - মানুষের ক্ষণিক বসবাসের যোগ্য নয়। <p>সীমাবদ্ধ স্থানের অন্তর্গত হল জলাধার (Water Tank), ভেসেল, গোলা বা গুদাম, খনি, ম্যানহোল, সুড়ঙ্গ, পাইপ লাইন প্রভৃতি।</p>
<p>সীমাবদ্ধ স্থানে কাজের ঝুঁকি ও ফলাফল</p>	<div style="display: flex; justify-content: space-around;">   </div> <p>সীমাবদ্ধ স্থানের বিপদগুলো হল-</p> <ul style="list-style-type: none"> ⇒ বিপদজনক পরিবেশের সম্ভাবনা যেমন অক্সিজেনের অভাব বা মাত্রাতিরিক্ত অক্সিজেনের উপস্থিতি, বিষাক্ত বা বিস্ফোরক বাষ্প বা গ্যাস যেমন হাইড্রোজেন সালফাইড বা মিথেনের উপস্থিতি। ⇒ শারীরিক নিরাপত্তাজনিত বিপদ যেমন: যন্ত্রপাতি হতে বৈদ্যুতিক শক, তরল (ড্রবে যাওয়া বা অগ্নিকাণ্ডের সম্ভাবনা), বাষ্প (পুড়ে যাওয়ার সম্ভাবনা), আলগা বা নড়বড়ে বস্তু যাতে যে কোন শ্রমিকের আটকা পড়া, পিষ্ট হওয়া বা চাপা পড়ার সম্ভাবনা থাকে, শ্বাস-প্রশ্বাস গ্রহণের জন্য অপര്യാপ্ত অক্সিজেন। ⇒ পরিবেশে বিষাক্ত পদার্থের উপস্থিতি যাতে শ্রমিকদের অসুস্থ এমনকি অজ্ঞান হয়ে যাওয়ার সম্ভাবনা থাকে। অনেক সময় প্রাকৃতিক বাতাস চলাচলের ব্যবস্থাতেও স্বাভাবিক শ্বাস প্রশ্বাস গ্রহণের জন্য যথেষ্ট না। ⇒ ক্ষতিকারক রাসায়নিক পদার্থের ত্বকের সংস্পর্শে আসা এবং অস্বাস্থ্যকর বাতাস গ্রহণ করা। ⇒ দাহ্য বা বিস্ফোরক পরিবেশের কারণে দাহ্য তরল বা গ্যাস বা ধূলিকণা যদি কোন কারণে উত্তপ্ত হয় তবে তা অগ্নিকাণ্ড বা বিস্ফোরণ ঘটায়। ⇒ অবশিষ্ট রাসায়নিক দ্রব্য এবং পাইপ লাইন লিকেজের কারণে প্রক্রিয়াগত বিপদজনক ঘটনা। ⇒ শব্দ ⇒ যন্ত্রপাতির চলমান অংশে দুর্ঘটনা, কাঠামোগত বিপদ, আটকে পড়া, পিছলে পড়া, পতন ইত্যাদি। ⇒ বিকিরণ ⇒ পরিবেশ ও ভূপৃষ্ঠের অধিক তাপমাত্রা। ⇒ ভারী বস্তুর পতন বা স্থানচ্যুতি। <p>সীমাবদ্ধ স্থানে কাজের ফলাফল/পরিণাম:</p> <ul style="list-style-type: none"> ⇒ অক্সিজেনের অভাবের কারণে তৎক্ষণাৎ শ্রমিকের মৃত্যু ঘটতে পারে। ⇒ বিষাক্ত গ্যাস বা বাষ্প বিষক্রিয়া বা শ্রমিকের শ্বাসরোধ করতে পারে। ⇒ দাহ্য গ্যাস বা বাষ্পের বিস্ফোরণে শ্রমিক পুড়ে যেতে বা মৃত্যুবরণ করতে পারে। ⇒ অত্যধিক তাপের কারণে অবসন্নতা বা খিঁচুনি হতে পারে। ⇒ যন্ত্রপাতির স্পার্কের কারণে দাহ্য বা বিস্ফোরক গ্যাস উত্তপ্ত হতে পারে যাতে আহত হওয়ার সম্ভাবনা থাকে। ⇒ উচ্চতা থেকে পিছলে বা হোচটের কারণে নিচে পড়ে আহত হতে পারে।



Prepared by		AGM (HR , Admin & Compliance	
Approved by		Managing Director	



<p>তাৎক্ষণিক পদক্ষেপ</p>	<p>সীমাবদ্ধ স্থানের বিপদ চিহ্নিতকরণ হল মৃত্যুহার প্রতিরোধের প্রথম পদক্ষেপ। যেহেতু সীমাবদ্ধ স্থানে মৃত্যুর কারণ হলো অস্বিজেনের অভাব, বিষাক্ত/বিষ্ফোরক পরিবেশ। সেক্ষেত্রে যেসমস্ত সীমাবদ্ধ স্থানে তীব্র ক্ষতিকারক বিপজ্জনক পরিবেশ থাকার সম্ভাবনা রয়েছে সেগুলো প্রবেশানুমতি সাপেক্ষ সীমাবদ্ধ স্থান হিসেবে শ্রেণীবিভাগ করতে হবে। এছাড়া প্রবেশের পূর্বে পরিবেশ পরীক্ষা এবং সাবক্ষণিক পর্যবেক্ষণের আওতায় রাখতে হবে।</p> <p>যদি কোন প্রতিরক্ষামূলক ব্যবস্থা ছাড়া সীমাবদ্ধ স্থানে কাজ পরিলক্ষিত হয় তবে-</p> <ul style="list-style-type: none"> ⇒ আইন ভঙ্গকারী বিপজ্জনক কাজের ছবি সংগ্রহ করতে হবে। ⇒ কাজ বন্ধ করার জন্য শ্রমিকদের আসন্ন বিপদ সম্পর্কে সাবধান করতে হবে। ⇒ সংশ্লিষ্ট কর্মক্ষেত্রের ব্যবস্থাপনা কর্তৃপক্ষ/মালিকপক্ষের সাথে দ্রুত যোগাযোগ করতে হবে। ⇒ সংশ্লিষ্ট কর্মক্ষেত্রের ব্যবস্থাপনা কর্তৃপক্ষ/ঠিকাদার/মালিকপক্ষকে দ্রুত প্রতিরক্ষামূলক ব্যবস্থা করতে পরামর্শ প্রদান করতে হবে।
--------------------------	---

<p>প্রতিরোধ ব্যবস্থা গ্রহণ ও প্রতিবেদন প্রদান পদ্ধতি</p>	 <div style="display: flex; justify-content: flex-end; margin-top: 10px;"> <div style="border: 1px solid black; padding: 2px 5px; margin-right: 10px;">হেলমেট</div> <div style="border: 1px solid black; padding: 2px 5px;">সেফটি বেল্ট</div> </div> <p>প্রতিরোধ ব্যবস্থাঃ</p> <ul style="list-style-type: none"> ⇒ সীমাবদ্ধ স্থানের পরিকল্পনা, কর্মক্ষেত্রের সমস্ত সীমাবদ্ধ স্থান চিহ্নিতকরণ। ⇒ সীমাবদ্ধ স্থানে সকল শ্রমিকের প্রবেশের পূর্বে এবং প্রবেশের সময় ভেতরের বাতাস পরীক্ষা এবং পর্যবেক্ষণ করার ব্যবস্থা। ⇒ সার্বক্ষণিক অবৈধ প্রবেশ প্রতিরোধ এবং সীমাবদ্ধ স্থানের বাইরে একজন তত্ত্বাবধায়ক রাখার ব্যবস্থা। ⇒ সীমাবদ্ধ স্থানের অভ্যন্তরে বিরাজমান পরিবেশগত বা নিরাপত্তাজনিত বিপদসমূহের কার্যকরী প্রতিরোধ ব্যবস্থা ⇒ শ্রমিক ও তত্ত্বাবধায়কদের নিরাপদ কর্মপদ্ধতি, বিপদ নিয়ন্ত্রণ, উদ্ধারপ্রক্রিয়া সম্পর্কে প্রশিক্ষণ প্রদান। ⇒ কর্মক্ষেত্রে তাৎক্ষণিকভাবে উদ্ধার প্রক্রিয়ার ব্যবস্থা। <p>সীমাবদ্ধ স্থানে প্রবেশানুমতি, সর্বকতামূলক চিহ্ন, প্রয়োজনীয় প্রশিক্ষণ, সম্ভাব্য নির্গমন পথ স্পষ্টভাবে চিহ্নিতকরণ, নিরাপত্তা সহযোগী, বায়ু সরবরাহ, আলোর উৎস, ব্যক্তিগত সুরক্ষা প্রদানকারী সরঞ্জাম হলো গুরুত্বপূর্ণ প্রতিরোধ ব্যবস্থা। সীমাবদ্ধস্থান বিপজ্জনক স্থান হওয়ায় সীমাবদ্ধ স্থানে কাজের সময় ব্যক্তিগত সুরক্ষা প্রদানকারী সরঞ্জাম খুবই গুরুত্বপূর্ণ। উপযুক্ত শ্বসনযন্ত্র, দড়ি, মজবুত টুপি, দস্তানা, শক প্রতিরোধক পোশাক, গগলস, শ্রবণ প্রতিরক্ষা প্রভৃতি সরঞ্জাম যা শ্রমিকদের নিরাপদ রাখবে।</p>
--	---



Prepared by	AGM (HR , Admin & Compliance)
Approved by	Managing Director



	<p>প্রতিবেদন পদ্ধতিঃ</p> <p>পরিদর্শনকালীন সময়ে পরিদর্শকগণ মৌখিকভাবে ব্যবস্থাপনা কর্তৃপক্ষ, শ্রমিক প্রতিনিধি ও শ্রমিকদের সীমাবদ্ধ স্থানের বিপদ সম্পর্কে অবহিত করবেন। পরিদর্শন শেষে আইনের কোন ধারা লঙ্ঘন পরিলক্ষিত হলে উক্ত সীমাবদ্ধ স্থানের ব্যবস্থাপনা কর্তৃপক্ষ বরাবর বাংলাদেশ শ্রম আইনের ধারা লঙ্ঘন উল্লেখ করে নির্দিষ্ট সময়সীমার মধ্যে সংশোধনের জন্য দলিলপত্রাদিসহ নোটিশ প্রেরণ করতে হবে।</p> <p>সংশোধনের জন্য প্রয়োজনীয় সময়সীমা ১-৭ দিন।</p>
বাংলাদেশ শ্রম আইন-২০০৬ ও বাংলাদেশ শ্রম বিধিমালা-২০১৫	<p>বাংলাদেশ শ্রম আইন-২০০৬</p> <p>ধারা-৭২ মেঝে, সিঁড়ি এবং যাতায়াত পথ</p> <p>ধারা-৭৭(১-৫). বিপদজনক ধোঁয়ার বিরুদ্ধে সতর্কতামূলক ব্যবস্থা</p> <p>ধারা-৭৮(৪). বিস্ফোরক বা দাহ্য গ্যাস, ধূলা ইত্যাদি</p>
নির্দেশনা	<p>ব্যবস্থাপনা কর্তৃপক্ষ, সেইফটি কমিটি ও শ্রমিকদের অতিরিক্ত তথ্য ও পরামর্শ দেওয়া যায়।</p> <p>যেমনঃ</p> <ul style="list-style-type: none"> ⇒ সীমাবদ্ধ স্থানে প্রবেশ পরিহার করে বাইরে থেকে কাজ সম্পাদন। ⇒ যদি প্রবেশ পরিহার করা না যায় তবে নিরাপদ কর্মপদ্ধতি তৈরী ও সম্পাদন। ⇒ কাজ শুরু পূর্বে উপযুক্ত জরুরী পরিকল্পনা তৈরী।

CAUTION CONFINED SPACE
সতর্ক হোন সীমাবদ্ধ স্থান !!!

Danger

**PERMIT REQUIRED
CONFINED SPACE**

DO NOT ENTER

অনুমোদিত ব্যক্তি ছাড়া সীমাবদ্ধ স্থানের ভিতরে নামা নিষেধ।
 যথাযথ প্রশিক্ষণ ও উপকরণ ব্যতীত সীমাবদ্ধ স্থানে কাজ করা নিষেধ।
 সীমাবদ্ধ স্থানে কাজ করতে গেলে অবশ্যই অনুমতি নিতে হবে।
 যদি সীমাবদ্ধ স্থানের ভিতরে পরিমাণ মত অক্সিজেন না থাকে তবে ৬০ মিনিট ফ্যানের সাহায্যে বাতাস ভিতরে প্রবেশ করান এবং অপর প্রান্তের চাকনা খুলে দিন।
 একজন সর্বোচ্চ ভিতরে ৪৫ মিনিট কাজ করবেন এবং আর একজন অবশ্যই উপরে দাঁড়িয়ে ভিতরের জনকে পর্যবেক্ষণ করবেন এবং তার পালঙ্কমে কাজ করবে।
 সীমাবদ্ধ স্থানের ভিতরে এক সঙ্গে ২ জন নামবেন, কখনো একা নয়।
 সীমাবদ্ধ স্থানের ভিতরে ভুলক্রমে আঁকন / সিঁপারেট জালানো যাবে না।
 সীমাবদ্ধ স্থানের ভিতরে পর্যাপ্ত বৈদ্যুতিক আঙ্গোর ব্যবস্থা করতে হবে।

সতর্ক হোন সীমাবদ্ধ স্থান !!!

- সীমাবদ্ধ স্থানের ভিতরে নামার পূর্বে ভিতরের অক্সিজেন-এর পরিমাণ "অক্সিজেন" মিটার দিয়ে মেনে নিন।
- টর্চ লাইট দিয়ে আস্তো আস্তে ভিতরে দেখে নিন কোন ভয়ংকর কিছ আছে কিনা ?
- নিচেই / ওরে পা রাখার পূর্বে নিশ্চিত হয়ে নিন কখনো মুক্ত কোন কিছু আছে কি না এবং তার কি পরিমাণে আছে, তার ভিতরে আপনি ভলিয়ে যেতে পারেন।
- যদি কখনো মুক্ত কোন কিছ বেধি পরিমাণে থাকে তবে মইয়ের উপর দাঁড়িয়ে কাজ করুন।

P.P.E./পি.পি.ই.:

১. মুখোশ ব্যবহার করবেন।
২. সেইফটি বস্ট ব্যবহার করবেন।
৩. মই ব্যবহার করবেন।
৪. হেলমেট ব্যবহার করবেন।
৫. হাত মোজা ব্যবহার করবেন।
৬. চশমা ব্যবহার করবেন।
৭. উচ্চ শব্দমুক্ত স্থান হলে ইয়ার প্রাণ/মাফ ব্যবহার করবেন।
৮. টর্চ লাইট ব্যবহার করবেন।
৯. গাম বুট ব্যবহার করবেন।

Prepared by		AGM (HR , Admin & Compliance)	
Approved by		Managing Director	

সরাসরি পর্যবেক্ষণঃ (Directly Monitoring)	ফায়ার সেফটি কর্মকর্তা, সিকিউরিটি সেকশনের কর্মী ও কর্মকর্তা, মানবসম্পদ কর্মকর্তা, ব্যবস্থাপক (মানবসম্পদ, প্রশাসন ও কমপ্লায়েন্স), সহ-মহাব্যবস্থাপক (মানবসম্পদ, প্রশাসন ও কমপ্লায়েন্স)।
প্রশিক্ষণ ও নথীবদ্ধকরণঃ (Training & Documentation)	দায়িত্বপ্রাপ্ত ব্যক্তি কর্মক্ষেত্রে প্রশিক্ষণের মাধ্যমে শ্রমিক কর্মচারীগণকে নিরাপত্তা সম্পর্কে প্রয়োজনীয় প্রশিক্ষণের মাধ্যমে সচেতন করবেন এবং শ্রমিকদের কর্মক্ষেত্রে নিরাপত্তা নিশ্চিত করার জন্য প্রয়োজনীয় পদক্ষেপ নিবেন, কর্মক্ষেত্রে এর প্রয়োগের দিক নির্দেশনা দিবেন এবং এ সংক্রান্ত সকল দলিলাদি (Documents) সমুদয় নথিপত্র মানব সম্পদ বিভাগে সংরক্ষণ করা হবে এবং পরবর্তী যে কোন সময়ে তা যাচাই করার জন্য সংরক্ষিত থাকবে।
দলিলাদী সংরক্ষণ পদ্ধতিঃ (Documents Keeping Procedure)	শ্রমিক কর্মচারীদেরকে নীতিমালা ও পদ্ধতি সম্পর্কে প্রয়োজনীয় প্রশিক্ষণ প্রদানের পর প্রশিক্ষণের যাবতীয় দলিলাদী যেমন প্রশিক্ষণের বিষয়বস্তু, প্রশিক্ষণের ছবি, প্রশিক্ষণে উপস্থিতির স্বাক্ষর প্রভৃতি মানবসম্পদ বিভাগ ফাইল আকারে সংরক্ষণ করবে।
নীতিমালা বাস্তবায়ন ও সচেতনতা বৃদ্ধিঃ (Policy Implementation & Awareness Create)	ক) কল্যান কর্মকর্তা এই নীতিমালা সম্পর্কে সকলের মধ্যে সচেতন করার জন্য ইহা নোটিশ বোর্ডে টানিয়ে দিবেন। খ) কারখানার সহ-ব্যবস্থাপক (ফায়ার এন্ড সেফটি), অগ্নি নিরাপত্তা কর্মকর্তা এবং কল্যান কর্মকর্তা এই নীতিমালা সম্পর্কে সংশ্লিষ্ট সকলকে প্রয়োজনীয় প্রশিক্ষণ প্রদান করবেন। গ) পি,এ সিষ্টেমের মাধ্যমে নিয়মিত সকলকে অগ্নি নিরাপত্তা সম্পর্কে সচেতন করবেন। ঘ) এই নীতিমালা যথাযতভাবে পালন করা হচ্ছে কিনা তা নিশ্চিত করতে প্রতিমাসেই উপ-মহা ব্যবস্থাপক (মানবসম্পদ, প্রশাসন ও কমপ্লায়েন্স) কর্তৃক মনোনীত প্রতিনিধি কারখানা পরিদর্শন করবেন ও রিপোর্ট পেশ করবেন।
ফলাবর্তন ও নিয়ন্ত্রনঃ (Feed Back & Control)	ক) এই নীতিমালা যথাযতভাবে বাস্তবায়িত হচ্ছে কিনা তা নিশ্চিত করতে একটি চেকলিস্ট তৈরী করা হয়েছে। কারখানার মানবসম্পদ প্রতিনিধি, অগ্নি নিরাপত্তা কর্মকর্তা এবং ও কল্যান কর্মকর্তা এই চেকলিস্ট অনুসরণ করে নীতিমালার যথাযত বাস্তবায়ন হচ্ছে কিনা তার ফিডব্যাক গ্রহণ করবেন। খ) এই নীতিমালা যথাযতভাবে পালন করা হচ্ছে কিনা তা নিশ্চিত করতে প্রতিমাসেই উপ-মহা ব্যবস্থাপক (মানবসম্পদ, প্রশাসন ও কমপ্লায়েন্স) কর্তৃক মনোনীত প্রতিনিধি কারখানা পরিদর্শন করবেন ও উক্ত চেকলিস্ট থেকে ফিডব্যাক নিবেন এবং রিপোর্ট পেশ করবেন। গ) অত্র নীতিমালার প্রয়োগ ও বাস্তবায়নের মাধ্যমে কাজিত লক্ষ্যমাত্রার কতটুকু অর্জিত হল সে ব্যপারে মূল্যায়নের মাধ্যমে যাচাই করে দেখতে হবে লক্ষ্য কতটা বাস্তবায়িত হয়েছে।

Prepared by		AGM (HR , Admin & Compliance)	
Approved by		Managing Director	